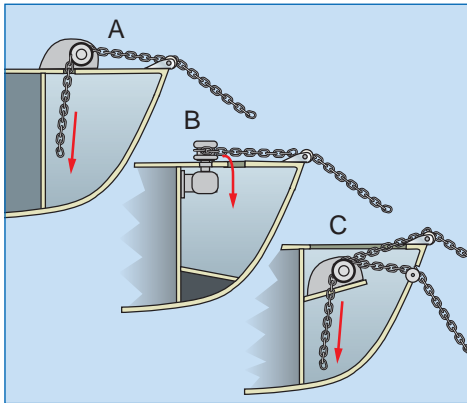
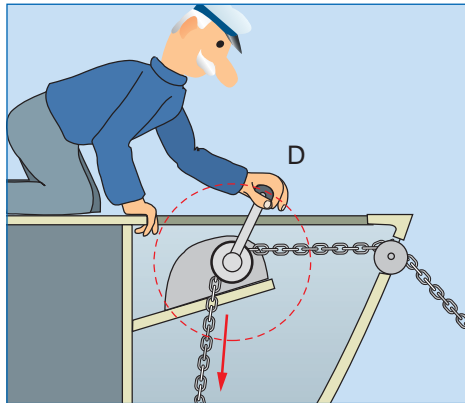


Montér ankervinsj

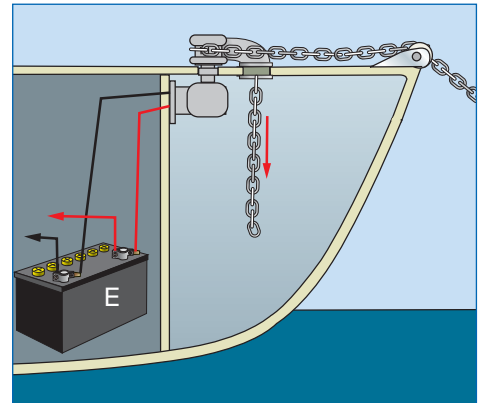
Større båter, bedre økonomi og et ønske om mer komfort.
Ankervinsj blir stadig vanligere på båtene våre.



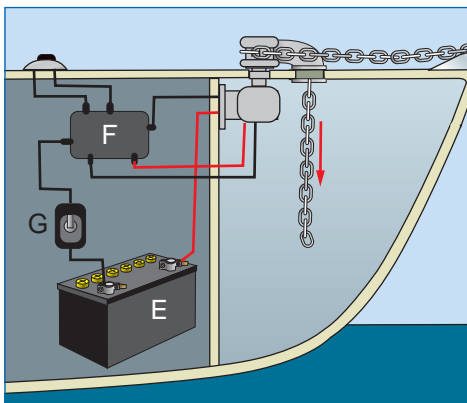
1. Ankervinsjer leveres i flere utgaver. Enten montert på dekk (A), eller delvis montert under dekk (B). Noen utgaver egner seg også til innbygging (C).



2. Det er viktig at du kan betjene ankervinsjen manuelt. Sørg for at du har plass nok rundt vinsjen (D) til at du kan sveive ankeret opp om du skulle få tekniske problemer med vinsjen.



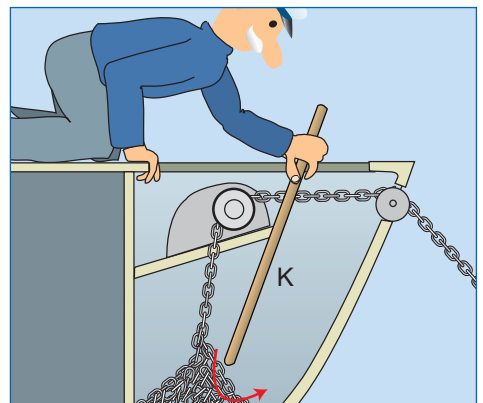
3. En ankervinsj skal ha et separat batteri (E). Sørg for at det lades av motoren, og la gjerne motoren gå når du betjener vinsjen. Bruk skikkelige kabler med et grovt tverrsnitt.



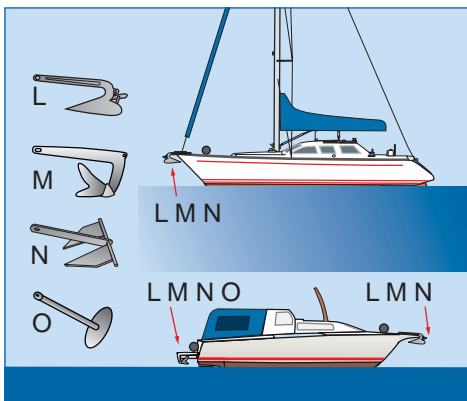
4. Ankervinsjen består, foruten vinsjen, av batteri (E), kontrollboks (F) og en sikring (G). Sikringen bør være på fra 70 til 125 ampere; da går den ved overbelastning i stedet for at motoren brenner opp.



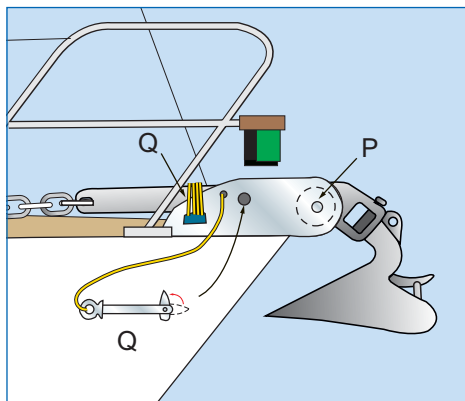
5. Vinsjen kan betjenes med håndkontroll (H), fotbryter (I) eller ved hjelp av fjernstyring (J). Pass på at «opp» og «ned» er tydelig markert slik at andre som skal betjene vinsjen ikke tar feil.



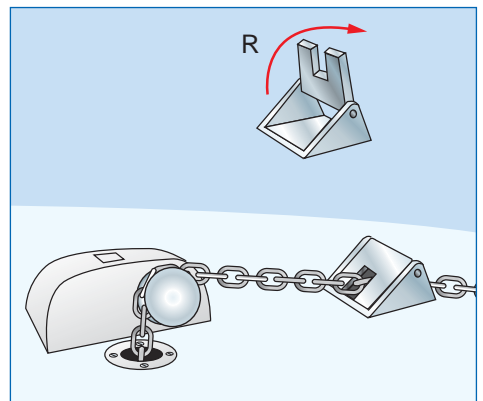
6. Pass på at kjettinghaugen ikke tar oppi vinsjen. Da kan nemlig kjettingen spore av. Har du begrenset plass kan du «justere» haugen med kjettingen ved hjelp av en pinne (K).



7. Man kan bruke mange forskjellige ankere. Mest vanlig er plog- (L), Bruce- (M) eller plate-anker (N). Motorbåter i havn bruker ofte en «svensk blyplate» (O).



8. For at ankeret skal legge seg rett må du ha en ankerrull (P). Sørg for at ankeret har en låseanordning som holder det på plass også i grov sjø (Q).



9. Noen ankervinsjer har kjedelås (R). Denne er en ekstra sikkerhet, og forhindrer at vinsjen blir unødig belastet når båten er ankret opp.